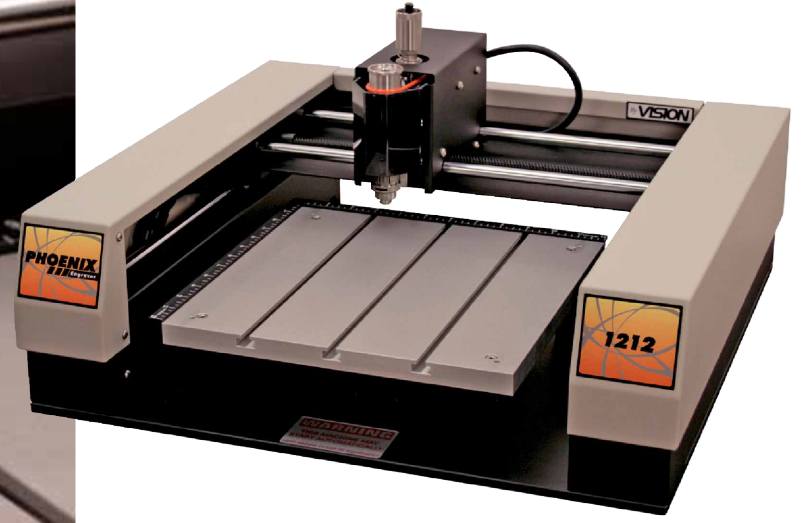


# Phoenix 1212

## Pantograf

**VISION**  
ENGRAVING & ROUTING SYSTEMS



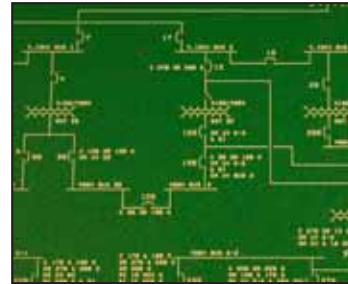
## İş Kapasitenizi Genişletin, Gelirinizi Arttırın!

Phoenix 1212 yer kaplamayan tasarımı ve kullanıcı dostu özellikleri ile yoğun işletmelerin bile yükünü kaldıracak kadar güçlü bir makinedir. Opsiyonel olarak 8 cm kadar kalın objelerin üzerine markalama imkanı veren T-slot tabla ile Phoenix 1212, plastik, metal v.b. materyallerle çalışabilir ve pek çok endüstriyel ve kişiye özel markalama işinizi görebilirsiniz. Ödül plaketi, künye, yaka kartı, yönlendirme levhası v.b. işleriniz için uygun fiyatlı mükemmel çözüm Phoenix 1212 sisteminde sizleri bekliyor.

### Phoenix 1212 :

- Materyalleri sabit tutmak için Mengene Sistemi
- Red Laser Pointer ile Kolay Yer belirleme
- Yüzey algılayıcı Elektronik Sensör Sistemi
- 2 yıl sınırlı garanti

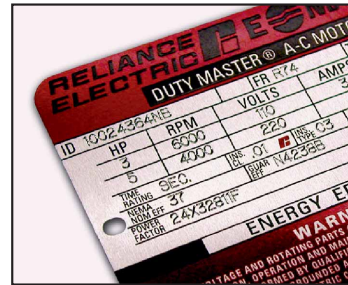
Daha ayrıntılı bilgi için;



Kontrol Paneli



Yönlendirme



Etiket



Ödül Plaketi



Kalem ve Hediye Eşya



Yaka Kartı

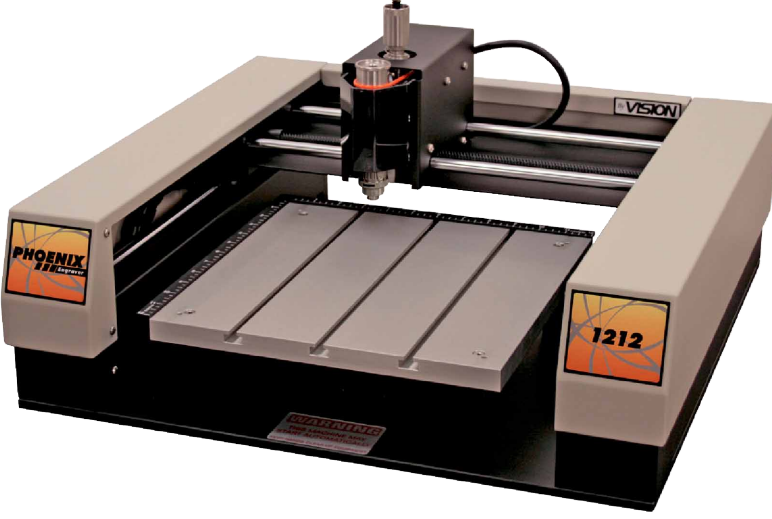
# Phoenix 1212

## Pantograf

**VISION**  
ENGRAVING & ROUTING SYSTEMS

### Neden Vision Almalıyım?

- Kuzey Amerika'da üretilen Vision Pantograflar üstün Amerikan teknolojisi ve kalitesini barındırır.
- Sektörde 30 yılı aşan deneyim
- Yüksek kalite, dayanıklı cihazlar
- **CarePromo** Servis ve Hizmeti



### Phoenix 1212 Pantograf Teknik Özellikleri \*

Software	Vision PRO veya Vision PRO LT
MAX. Çalışma Alanı	12" - 30 cm x 12" - 30 cm
MAX. Çalışılacak Parça Alanı	17.5" - 44cm(U) x Genişlik x 3" - 7cm(Y)
Z-Eksen Hareketi	1.25" - 3 cm
Kullanılan Uç Tipi	11/64"-4,36mm, 6mm veya 1/4"/ Üstten Yükleme Spindle Available
Çözünürlük / Hız	0.0002" - 0,0005cm / 10" - 25,4 cm/san.
Tabla Tipi	Aluminum T-slot
Arayüz	Ethernet
Kontroller	Seri 3 Yüksek Hızlı Kontroller
Garanti	2-Yıl Sınırlı Garanti
Voltaj	110/220V 5 Amp
Fiziksel Ölçüleri	21.5"-54 cm(G) x 24"-60cm(D) x 11"-27cm(Y)
Seri 3 Kontroller Ölçüleri	15"-38cm (G) x 15"-38 cm (D) x 4.5" -11cm (Y)
Paket Ölçüleri	25"-63 cm(W) x 30"-76cm(D) x 19"-48cm(Y) - 38 kg (Kontroller 19"-48 cm x 19"-48 cm x 12"- 30 cm - 13 kg)
Aksesuarlar	Derin Malzeme Sıkıştırma Aparatı

\* Ürün konfigürasyon ve özellikleri haber vermeksizin değiştirilebilir.

Perpa A Blok Kat 11 No: 1476  
Okmeydanı / İSTANBUL

T: 0212 320 26 60  
F: 0212 320 26 63