

FiberMark^{*}



Direkt Metal Markalama Lazer Sistemi

EPILOG FiberMark

- Paslanmaz çelik, pirinç, alüminyum gibi çoğu metal ve mühendislik plastiklerini markalayın.
- Tasarımlarınızı lazere kullanmaya alıştığınız programlarla gönderin.
- Flying optic dizaynı ile 24" x 12" lik bir çalışma alanını markalayın.



E
EPILOG
L A S E R

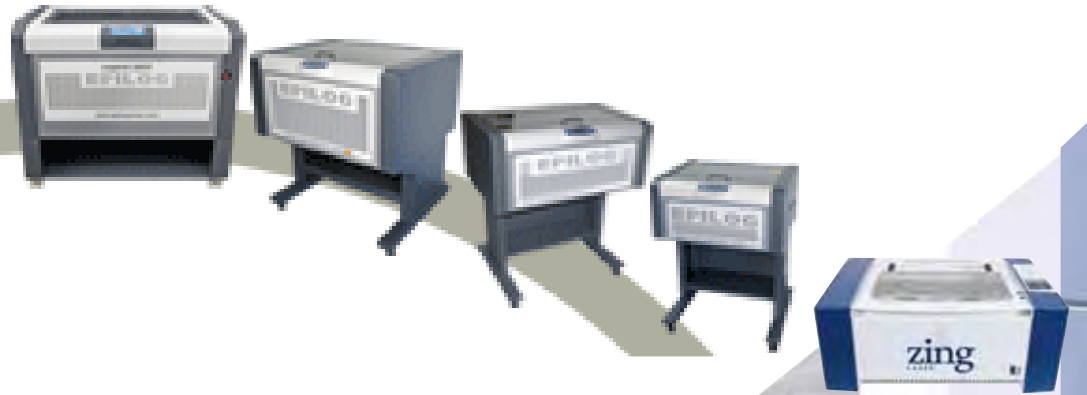
Epilog Demo CD-ROM

CD-ROM Demo

Lazer demo CD ile sistemlerimizin nasıl çalıştığını yakından görün.

Eğer seçim yapmakta zorlanıyorsanız bırakın bugün ki ve gelecekte ki ihtiyaçlarınıza en uygun sistemi deneyimli ve bilgili satış ekibimiz belirlesin. Hem de fırsatlar ve yenilikler hakkında bilgilenin.

Sizde iş yerinizde Epilog için bir yer açın bırakın karınıza kar, işinize iş o katsın. Epilog lazerlerle tanışmak, demo ve ticareti dostluğa dönüştürmek için sizleri ofisimize bekliyoruz.



CarePromo

Perpa A Blok Kat:11 No:1476
Okmeydanı / İSTANBUL

Telefon: (0212) 320 26 60

Faks : (0212) 320 26 63

www.carepromo.com

www.malzemesatis.com

info@carepromo.com.tr

Sizin Firmanız

1988'den beri Epilog Lazer, son teknoloji ürünü lazer sistemlerini dizayn edip üretmektedir. CO₂ lazer sistemlerimizdeki elde ettiği uzmanlığı ve tecrübeyi kullanarak tamamen yeni tip metal markalama lazer sistemi geliştirdik: FiberMark.

Temel inancımız; performanslı çalışan, çok fonksiyonel ve müşterilerimize kazanç kapıları açacak uygun bir bedele sahip, güvenilir, işinize değer katan bir lazer sistemi üretmektir. Epilog Lazeri 1988'den beri başarılı bir firma yapan sebepte bu inançtır. Bu inançla sektördeki en kaliteli ve performanslı lazer sistemlerini üretmeye devam edeceğiz.

Epilog Farkı

Epilog olarak bizler, karşılaştırılamayacak markalama ve kesme kalitesi sahip lazer sistemleri geliştirmede uzmanlaşmış durumdayız. Aynı zamanda maliyeti uygun, kolay kullanıma sahip, çok yönlü, dayanıklı ve güvenilir olarak ün salmış lazer sistemlerinin üretmenin haklı gururunu duymaktayız.

Epilog olarak ürettiğimiz lazer sistemlerinde kullandığımız yüksek kalitedeki bileşenler ve teknolojinin sizi işinizde bir üst seviyeye taşıyacağından eminiz.

Yüksek kaliteye sahip lazer teknolojisinin yanında Epilog olarak dünya tarafından takdir edilen bilgili ve deneyimli satış ve teknik destek ekibine de sahip olmaktan kıvanç duyuyoruz. Felsefemiz sürdürülen ve geliştirilen ilişkilerle müşterilerimizle aramızdaki ticareti dostluğa dönüştürmektir.

Eşsiz Tasarım

1988'den beri lazer sektöründe bulunan Epilog lazere deneyimleri müşterilerinin ihtiyaçlarını görmede eşsiz bir açı sağlamaktadır. Epilog kolay ve çok yönlü kullanım özelliklerini geliştirmeye devam ederken müşterilerinin ihtiyaçlarına cevap verecek bir emsalsiz bir sistem üretmeyi hedeflemiştir.

FiberMark'ın eşsiz flying-optics ışın sistemi, geniş bir çalışma alanı ve açık mimari yazılımı ile bu gün ki ve gelecekteki metal markalama ihtiyaçlarınızı karşılayacak bir lazer olduğundan eminiz. Neden mi ? Katalogumuzu incelemeye devam edin ve neden olduğunu görün...

Made in the USA

Rocky Dağlarının eteklerinde yeralan Epilog, Amerikan malı lazer sistemlerini üretmenin onurunu yaşamaktadır. Tüm sistemlerimiz size dünyadaki en kaliteli lazer sistemlerini sağlayabilmek için tasarımı üretimi ve montajı Golden, Colorado da yapılmaktadır.

FiberMark Lazer Sistemi

Bugünlerde tüm ürünler için kalıcı markalama çözümleri gerekli olmaktadır. Fiber Lazerler, uzun kullanım ömürleri, bakım ve ayar gerektirmemelerinin yanında diğer metal markalama sistemlerinden uygun fiyatlı olduğu için endüstriyel markalama uygulamalarında sıkça tercih edilen bir sistem olmuştur.

Epilog, direkt metal markalama ihtiyaçlarınız için uygun fiyatlı geniş markalama alanına sahip lazer teknolojisi sunabilmek için fiber lazer teknolojisiyle CO2 sistemlerde bulunan hareketli mercekle sistemini birleştirmiştir. Geleneksel Nd:YAG sistemlere oranla %30'dan üzerinde düşük maliyetli olan bu sistemle ürünlerin üzerine logo, barkod, seri numarası atmak hatta 1200 dpi ile resim markalaması bile yapabilirsiniz. Bu kullanımı kolay sistemle Mark 2-D data matrix, barkod, seri numaralar, logolar ve yazılarınızı metalin üstüne direkt herhangi bir işlem uygulamadan aktarın.

Akıllardaki kolay kullanım düşünülerek dizayn edilmiş, açık mimari yazılımı ile Windows® temelli programlardan gönderim yapılabilmemesinin yanında kolay yükleme için ön ve üst açılabilen kapak ile hızlıca zaman kaybetmeden ürünleri markalayın.



FiberMark Teknik Özellikleri

Çalışma Alanı	24" x 12" (610 x 305 mm)
Maksimum Materyal Kalınlığı	5.0 inches (127 mm)
Standard Özellikler	3" (76.2 mm) fokus lens, yeniden ayarlanabilir başlangıç noktası, kırmızı nokta, LED Aydınlatma, Ön ve üst açılabilir kapak.
Hafıza	64 MB'a kadar limitsiz dosya saklama.
Operasyon Modu	Optimize raster, vektör yada kombine raster/vector modu.
Hareket Kontrolü	High-speed, continuous loop, eşsiz konumlama için DC servomotorlar kullanan lineer ve rotary encoder sistemler.
X-Eksen Taşıyıcısı	Paslanmaz çelik NeverWear™ rulman sistemi.
Kemerler	Advanced B-style doublewide Kevlar Kaayışlar.
Çözünürlük	75 den 1200 dpi a kadar kullanıcı kontrollü
Hız ve Güç	1% den 100% e kadar bilgisayar yada makineden kontrol edilebilir hız ve güç kontrolü
Yazıcı Arayüzü	Ethernet veya USB bağlantısı. Windows 2000 / XP / 32-bit Vista uyumlu.
Boyut	34.5" W x 16" H x 24.5" D (876 x 406 x 622 mm)
Elektriksel İhtiyaç	110 dan 240 volt a kadar otomatik anahtarlı güç sağlayıcı, 50 or 60 Hz, tek faz, 15 amp AC.
Havalandırma	4 inch (101.6 mm) tek çıkış .

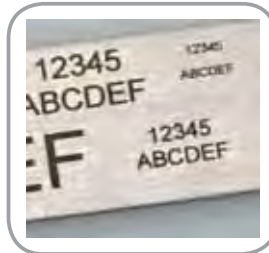
Lazer Kaynağı Teknik Özellikleri

Lazer Tipi	Ytterbium Fiber Laser (Hava Soğutmalı)
Lazer Gücü	10,20,30,40 ve 50 Watt seçenekleriyle
Dalgaboyu	1062 nm
Operasyon Modu	Pulsed 20-80 kHz
Işın Kalitesi	M ² < 1.1
Odak Uzunluğu	3" (76.2 mm)

Materyal Markalama Kapasitesi

Paslanmaz Çelik
Anodized Alüminyum
Pirinç
Mühendislik Plastikleri
Titanyum
Seramik
Ham Metal - Çelik,
Aluminyum, karpit, Alloys
ve çok daha fazlası!

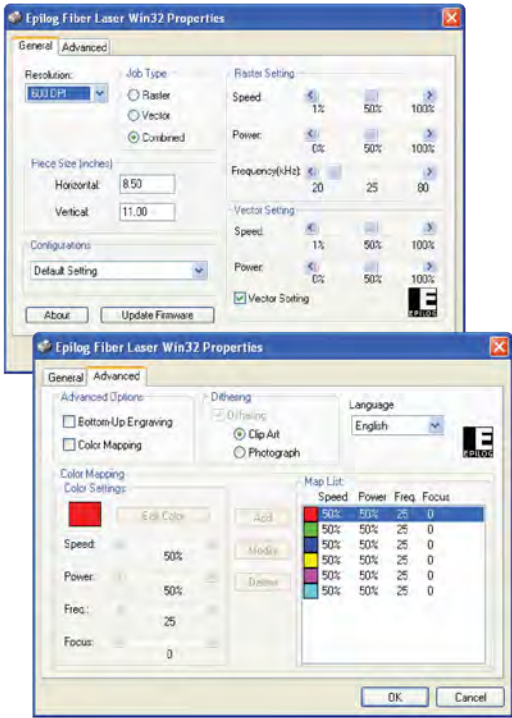
Hangi metaryallere markalama yapabileceğinizi öğrenmek;
Lazer sistemlerimizin nasıl çalıştığını görmek hem de deneme çalışmaları yapmak için sizleri ofisimize bekliyoruz...



Açık Mimari

Lazere iş göndermek için birçok alışkın olduğunuz programı kullanın, yenisini öğrenmeye zaman kaybetmeyin !

FiberMark lazer sistemleri açık mimari yazılımı sayesinde çok yönlü kullanıcı dostu bir metal markalama sistemidir. Normal yazıcıymış gibi lazerinizi bilgisayarınıza Ethernet yada USB portundan bağlayabilirsiniz. AutoCAD, Bartender, CorelDRAW, Word, Excel ve daha pek çok Windows temelli yazılımdan lazerinizi çalıştırabilirsiniz. Açık mimari özelliği; bilmediğiniz başka bir programı öğrenme ve onda ustalaşma için zaman ve ürün kaybetmenizi engelleyerek bildiğimiz programlarla lazerinizi işletme imkanı sağlar.



Geliştirilmiş Yazıcı Arayüzü

Lazerinizi kontrol etmenizi sağlayan kullanıcı dostu arayüz

Kurulumu yaptıktan sonra yazıcı gibi lazeriniz seçin. Epilog'un yazılım mühendisleri özellik dolu olarak dizayn ettiği ilham verici tasarım ve kolay kullanım sahip arayüz ile çabucak lazer ayarlarınızı yapın. İş tipi, çözünürlük, hız, güç, lazer frekansı ve daha fazlasına kolaylıkla hükmedin. Konfigürasyon menüsünden sakladığınız dosyayı ve ayarları tek tuşa dokunarak yükleyin ve işinizi vakit kaybetmeden yapın.

Daha fazla ayar isteyen işler için ileri düzey kullanım menüsü size vektör renk haritası (çizgisel renklere bağımsız hız ve güç atama) ile aynı iş üstünde farklı markalama efektlerine ulaşın.

Epilogunuzu Ağınıza bağlama

İşletme ağınıza lazerinizi hızlıca bağlayın...

Epilog'un Quick Connect™ sistemi herhangi başka bir lazerden farklı olarak kolayca lazerinizi bilgisayara ve işletme ağına bağlamanıza imkan vermektedir. Lazerinizi isterseniz yüksek hızlı 10 Base-T Ethernet bağlantısını isterseniz usb kablosu kullanarak usb portundan direkt olarak lazere bağlayın. Yüksek transfer hızına ek olarak Ethernet bağlantısı imkanı uzak mesafeler için en güvenilir data transferine de imkan sağlamaktadır. Lazerinizi ayrıca işletme ağınıza dahile ederek maksimum etkinliği sağlayabilirsiniz.



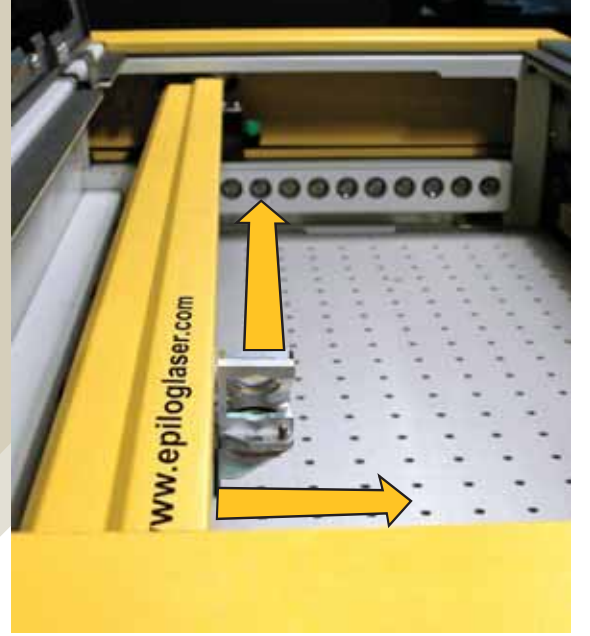
Flying Optic Işın Üretimi

24" x 12" lik bir çalışma alanını markalayın

FiberMark sisteminin yenilikçi tasarım özelliklerinden en önemlisi flying Optics Işın sistemidir. Aynalar serisi tarafından yönlendirilen lazer ışını ile lazer sistemi 24" x 12" (305 x 609 mm) gibi geniş bir alanı markalayabilme yeteğine sahiptir. Son teknoloji X/Y mekanik Flying optic (hareketli mercek) tasarımı Epilog'un uzun yıllardır ürettiği CO₂ lazer markalama ve kesme sistemlerindeki tecrübesinden doğmuştur.

Galvo Sistemlere göre Flying Optics Tasarımının avantajları:

- ✗ Galvo kafalara göre çok daha geniş bir alanı ve yüksek hızda markalama imkanı.
- ✗ Büyük parçaları yüksek çözünürlükte markalama imkanı.
- ✗ Tepsi veya kalıp kullanarak hem zamandan tasarruf hemde kolay markalama imkanı.
- ✗ Markalama yapacağınız yeri net olarak belirleme imkanı kolay X/Y konumlama.



Temassız Fiber Lazer Markalama

Fiber lazerler, uzun kullanım ömürleriyle, bakım ve ayar gerektirmeyen; rakiplerine oranla düşük maliyetleri sebepleriyle endüstriyel markalama uygulamaları için ilk tercih haline gelmiştir. Mürekkep ve asit kimyasalları gibi bilindik artık oluşturan markalama metaryellerinin kullanımının kanunlarla kısıtlanması ve artan çevre bilinci ile şirketler ürünlerini markalamada daha kolay ve çevre dostu markalama yolları aramaya başlamışlardır.

Temassız Lazer markalama sistemi şu nedenlerden dolayı pek çok metaryeli markalama ihtiyaçlarınız için mükemmel çözümdür:

- ✗ Parçaların bütünlüğüne zarar vermez
- ✗ Kalıcı yoğun kontrastlı markalama sonuçları sağlar.
- ✗ Nerdeyse hiç bakım gerektirmez.
- ✗ Nerdeyse tüm Windows-temelli yazılımlarla çalışır.
- ✗ Herhangi birinin kullanabileceği kadar kolaydır.

EZLoad Markalama alanına Kolay erişim

Kolay yükleme ve boşaltma

İsterseniz markala yapacağınız ufak nesnelere bir tepsi üzerine veya hazırladığınız bir kalıba dizip bu tepsiyi hem üst hem de ön tarafta gizli olan kapak ile lazerinize kolayca yerleştirebilirsiniz. Üstelik temizliği de böylece daha rahat yapabilirsiniz. Her iki kapakta interlock mekanizması hızlı, güvenli bir markalama ve parçaları makineden çıkarma imkanı verir.



Özellikler

LED Kabin Aydınlatma

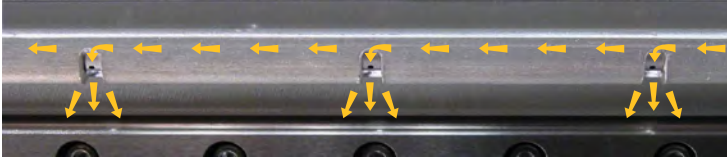
Markalama alanını görmenizi kolaylaştıran iç aydınlatma sistemi

Çalışma alanınızı rahat görmek için çalışma tablasının tümünü aydınlatan iç led aydınlatma mekanizmasını kullanın. Üstelik FiberMark sisteminin üstünde yer alan açma-kapama tuşu ile aydınlatma led kolayca açıp kapayın.

Hava Perdesi

Hava ile temizlenen Mercek bakım ihtiyacınızı azaltır.

FiberMark hava perdesi potansiyel markalama çapak ve artıklarını X eksen taşıyıcı sisteminden uzak tutmak için dizayn edilmiştir. Kuru hava üfleyen bir hava kompresörü kullanılarak X eksen boyunca hareket eden merceğin doğrultusundaki metal tüp boruya hava basılcı sonucu hava perdesi oluşturulur. X girişinin altında ayrıca bir mekanik bariyer de yerleştirilmiştir.



Ayarlanabilir Başlangıç Noktası

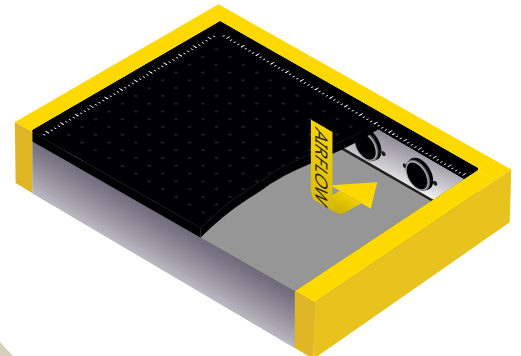
Tek tuşa dokunarak yeni noktanızı belirleyin

Eğer düzgün olmayan şekillere sahip ürünleri markalayacaksanız Epilog'un ayarlanabilir başlangıç noktası özelliği tam ilaç olacaktır. Tek bir tuşa dokunarak X ve Y motorlarını devre dışı bırakın ve elinizle istediğiniz yeri belirleyin. Bu işlemi kırmızı nokta ışınından yardım alarak da yapabilir ve Set (ayarlar) tuşuna basarak işlemi tamamlayabilirsiniz. Düzensiz şekle sahip ürünleri markalamak hiç bu kadar kolay olmamıştı.

Vakumlu Alt Tabla

İnce Metaryalleri Düz Tutun

FiberMark sisteminin vakum tablası havalandırmadan çekilen havanın vakum gücünü kullanarak ince metaryallerin tabla üstünde düzgün durmasını sağlar. Bu yenilikçi özellik sayesinde ince metaryalleri markalarken zamandan büyük tasarruf edin.



Accupoint™ Hareket Kontrol Teknolojisi

En gelişmiş hareket kontrol teknolojisiyle mükemmel konumlama,

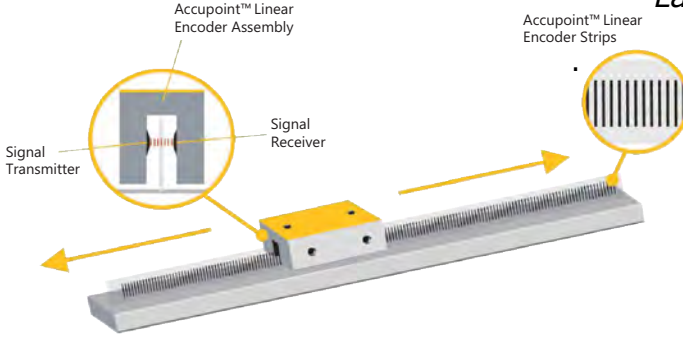
Doğru zamanda doğru yerde lazer atışı yapılması konsepti Epilog'un Accupoint (Tam nokta) hareket kontrol teknolojisinin kalbidir. Herhangi bir çözünürlükte olağanüstü detayları görmek çok kolayken, ekipmanlarımızın arkasındaki mühendislik de bunu mümkün kılan sebeptir. 1200 dpi da, tüm hareket kontrol sistemi .0008 inches (.02) mm) gibi çok küçük bir aralıkla hareket etmektedir ki bu sadece Epilog lazer sistemlerinde bulunan parçaların özel olarak bir araya getirilmesinin bir sonucudur.

Noktadan noktaya hareket eden lazer ışını demetini kontrol eden mekanizmanın üç temel bileşeni vardır

- 1) Daima olması gereken yerde olduğundan emin olunmasını sağlayan doğrusal enkoder zamanlama sistemi
- 2) X ve Y eksenleri boyunca sistemi hareket ettiren Servo motorlar.
- 3) Çalışma alanı boyunca düzgün ve uyumlu olarak merceği hareket ettiren rulman ve kayış sistemi

Accupoint (Tam Nokta) Lineer Enkoderler

Lazer sistemine kritik zamanlama bilgisi sağlar.



Epilog modellerinde eşsiz konumlama sağlayan Linear Decoder (Düzlemsel Şerit Okuyucu) kullanan tek lazer üreticisidir. Bu sistem ile, lazer atışının doğru yerde yapılması için kritik öneme haiz lazer ışınıyla hareket kontrol sisteminin senkronizasyonu yapılmaktadır. Taşıyıcı aksama bağlı Epilog'un Linear Encoder ile hız ne olursa olsun net görüntüler elde edin.

Servo Motorlar

Closed loop servo motorlar ile hızlı hızlanma ve yavaşlama

Yüksek performanslı endüstriyel sistemler için diğer bir endüstri standardı da closed-loop DC servo motorlardır. Ürettiğimiz her modelde X ve Y eksenlerinde kullanılan bu motorlar muhteşem hızlanma ve yavaşlama sürelerinin yanında diğer motorlarda görülmeyen aşınma dayanımlarıyla da ünlüdürler. Bu motorların yüksek hızlarda düzgün hareket kabiliyetleri Epilog sistemlerle yapılan yüksek detaylı markalama için anahtar rol



Kevlar Kayışlar

Uzun ömürlü kayış taşıyıcılar

Yüksek hız ve kullanım süresi için Advanced B Tipi kevlerden üretilmiş dayanıklı keklar hareket kayışları ile üstün hareket kabiliyeti. Kayış gerilimini ve esnemesini azaltan; kayış ömrünü uzatan kevlerin yüksek performansını farkına sahip olun.



FiberMark Hava Kompresörü

Bütün lazer sistemelerimizin air assist sistemleriyle uyumlu hava kompresörü. Çalışma alanındaki atık gazı uzaklaştırmak, kesim yüzeyindeki ıstıyı düşürmek için direkt değışmeyen bir hava akışı ile hava üflenmesini sağlamakta kullanılan kompresör ile 30 psi lık hava desteęiyle size temiz bir kesim imkanı sağlıyor. Conta ayaklarıyla titreşimsiz ve sessiz kompresörü quick connect sistemi ile hızlı bağlantı yapılmasına imkan veren kompresör ve lazer giriş-çıkış portlarıyla lazerinize rahatça bağlayın.



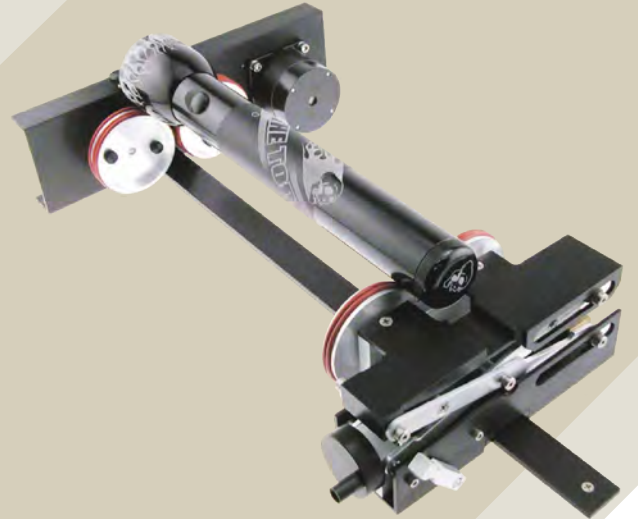
FiberMark Stand

FiberMark lazer sistemlerimiz için tasarlanmış özel stand. Eğer makinenizi kendi başına durmasını isterseniz bu opsiyonel ayakları kullanabilirsiniz. Bu özel ayaklık ile ofisinizde veya evinizde makinenizi istediğiniz yere taşıyın. Birkaç basit adımda ayakları makinenize sabitleyin.



Rotary Aparatı

Epilog FiberMark ile kullanabileceğiniz rotary aparatı ile metal şişe, bardak, fener ve diğer silindirik objeleri markalayabilme yeteneğine kavuşun. Pek çok şekil ve boyuta uyabilecek bu aparat, farklı uzunluklara göre hatta başı ile sonu arasında çap farkı olan nesnelere bile çevirebilecek şekilde ayarlanabilir. Kolay kullanıma sahip aparatla bir bardaktan diğerine aparatı oynatmadan hızlıca geçebilirsiniz. Ek olarak yenilikçi tasarıma sahip bu aparat kendi görüntü ölçeğini kendi yaptığından tasarımı dairesel şekle uygun hale dönüştürmeniz gerekmez.



CO₂ vs. Fiber Lazer Sistemi - Hangi Sistem sizin için daha doğru?

Epilog sizin markalama ve kesme ihtiyaçlarınıza cevap verecek lazer sistemi hattına sahiptir. Sıra CO₂ ve Fiber lazerlerden hangisinin sizin için doğru seçim olacağını karar verme vakti.

Bu kararda önemli rol oynayan ilk unsur çalışmak istediğiniz materyal tipidir. Bir CO₂ lazer sistem ile çok yönlü olarak ahşap, akrilik, kaşe kauçuğu, ABS malzeme ve plastik gibi birçok metaryalli kesip markalayabilirken Fiber Lazerler ile ham metal, mühendislik plastikleri, seramik gibi metalleri markalayabilirsiniz. Eğer çoğunlukla metal parçalar markalanacaksa FiberMark sizin için doğru seçenek olacaktır. FiberMark dalgaboyu direkt olarak metal ve mühendislik plastiklerinin üzerine yazmanızı sağlarken ahşap ve akrilik gibi organik materyalleri markalayamazsınız.

Daha ayrıntılı bilgi ve tercihte profesyonel yardım için sizleri ofisimize bekliyoruz.



EPILOG
mini
18x12 24x12



EPILOG
HELIX



EPILOG
LEGEND 36EXT



EPILOG
FiberMark

Epilog Mini 18 and 24

Masaüstü CO₂ lazer ufak format ve işe yeni girmek isteyenler için

Epilog Helix

Orta büyüklükte CO₂ lazer for geniş ebat markalama ve kesme uygulamaları için.

Legend 36EXT

Geniş Format en üst seviye CO₂ lazer markalama ve kesme sistemi.

FiberMark Laser

barkod, seri numaralar ve logolar için metal . Metal Markalama lazeri

Marking Materials: ,Ahşap, akrilik, plastik, kauçuk, kumaş, kağıt, mylar, cam, kaplı metaller, anodized alüminyum, fiberglass, karton, fayans, corm, deri ve çok daha fazlası...

Markalama Materyalleri: Paslanmaz Çelik, Anodized Alüminyum, Piring, Mühendislik Plastikleri, Ham Alüminum, Titanyum, Seramik, Alloys ve daha fazlası!

Cutting Materials: Ahşap, akrilik, plastik, kauçuk, kumaş, kağıt, mylar, fiberglass, corm, deri ve daha fazlası...

Markalama Alanı:

18" x 12" (457 x 305 mm)
24" x 12" (610 x 305 mm)

24" x 18" (610 x 457 mm)

36" x 24" (914 x 610 mm)

24" x 12" (610 x 305 mm)

Lazer Kaynağı:

CO₂ lazer

CO₂ lazer

CO₂ lazer

Fiber Lazer

Lazer Tüp Wattları:

Mini 18: 30 ve 40 watts
Mini 24: 30, 40 watts

30, 40,50, 60 ve 75 watts

30, 40,50, 60, 75 ve 120 watts

10,20,30,40,50 watts

Boyutlar (W x H x D):

Mini 18: 27.8" x 13.5" x 26"
706 x 343 x 660 mm
Mini 24: 34.5" x 16" x 26"
876 x 406 x 660 mm

36.5" x 39.8" x 32"
927 x 1011 x 813 mm

50.5" x 42" x 36"
1283 x 1067 x 914 mm

35" x 16" x 23.5"
889 x 406 x 597 mm

Ağırlık:

Mini 18: 70 lbs. - 100 lbs.
Mini 24: 90 lbs. - 120 lbs.

172 - 180 lbs.

396 - 440 lbs.

150 lbs. stand ile



EPILOG
FiberMark*

www.epiloglaser.com

CarePromo

Perpa A Blok Kat: 11 No:1476
Okmeydanı / İstanbul

0212 320 26 60 -61 -62

www.carepromo.com

